



COMUNE DI CASTELLINA M.M.A
PROVINCIA DI PISA

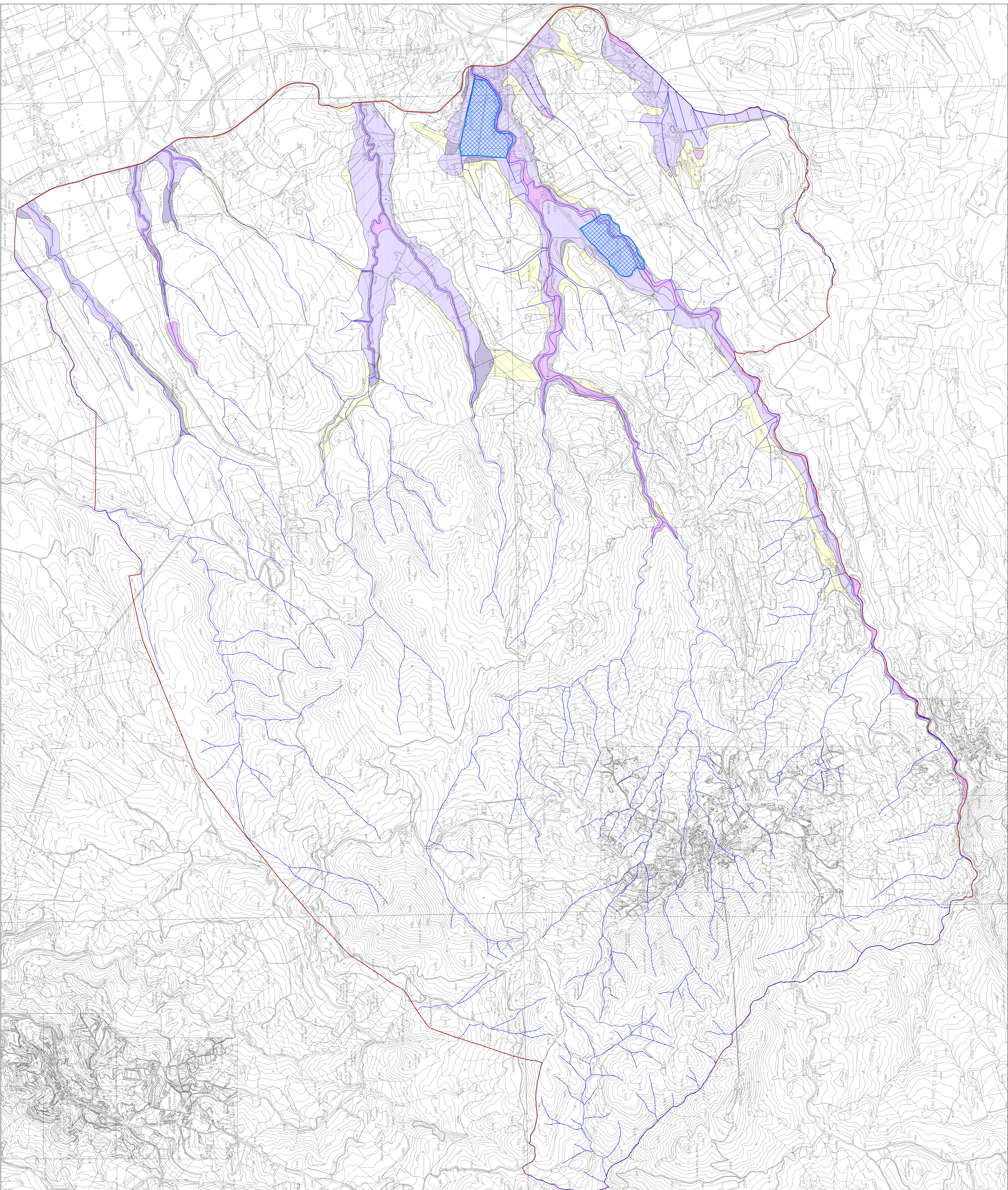
REGOLAMENTO URBANISTICO

CARTA DELLA PERICOLOSITA' IDRAULICA
In adeguamento al D.P.G.R. n. 26/R del 27/04/2007

TAV. 2
Scala 1:10000
400 0 400 metri

I Geologi:
Dott.Gian Franco Rufini
Dott.ssa Elisabetta Mosci
Dott.Giordano Gradini
Dott.ssa Silvia Barbelli

AGGIORNAMENTO GIUGNO 2012



LEGENDA

- CLASSI DI PERICOLOSITA' IDRAULICA**
ai sensi delle D.P.G.R. n. 26/R del 27/04/2007:
- Classi 1,4: Pericolosità idraulica molto elevata - aree P.1.M.E. ai sensi del Piano Assetto Idrogeologico
 - Classi 1,3: Pericolosità idraulica elevata - aree P.1.E. ai sensi del Piano Assetto Idrogeologico
 - Classi 1,2: Pericolosità idraulica elevata - aree esterne al perimetro del Piano Assetto Idrogeologico
 - Classi 1,1: Pericolosità idraulica media
 - Classi 1,0: Pericolosità idraulica bassa
 - A.S.I.P. - aree strategiche per interventi di prevenzione
 - Reticolo idraulico significativo